

deeper

SONDEUR INTELLIGENT DEEPER PRO+ 2

L'UN DES SONDEURS
PORTATIFS PARMIS LES PLUS
POPULAIRES DU MARCHÉ



PÊCHE DEPUIS LA RIVE



PÊCHE EN BATEAU/KAYAK

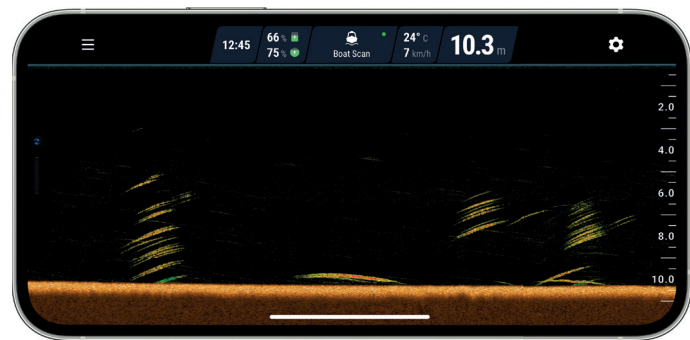


PÊCHE SUR GLACE

UN APPAREIL DE PÊCHE DISPONIBLE DEPUIS DES ANNÉES, QUI S'EST RÉVÉLÉ ÊTRE L'UN DES MEILLEURS SONDEURS LANCABLES. TESTÉ ET APPRÉCIÉ PAR DES PÊCHEURS DU MONDE ENTIER. Désormais mis à jour, amélioré, et mieux que jamais : le nouveau DEEPER PRO+ 2.

POURQUOI LE PRO+ 2 ?

Emportez le Deeper PRO+ 2 avec vous, quelle que soit la saison ou le type de pêche. Ce gadget de pêche léger et portable offre une portée et une profondeur de sondages exceptionnelles. Obtenez des données précises en temps réel sur votre écran avec l'application Fish Deeper™. Planifiez, enregistrez et analysez vos sorties de pêche, et créez vos propres cartes bathymétriques. Accédez à vos données depuis n'importe quel appareil.



3 FRÉQUENCES DE FAISCEAU POUR PLUS DE PRÉCISION

Couvrez de grandes étendues et localisez plus rapidement les points de refuge des poissons grâce au faisceau grand angle. Utilisez le faisceau moyen pour vous focaliser sur le point chaud que vous avez localisé. Concentrez-vous sur les caractéristiques spécifiques et les espèces cibles avec le faisceau à angle restreint.

INCROYABLE PROFONDEUR SONDÉE ET PORTÉE DE LANCER

Sonde jusqu'à 100 m / 330 pi avec précision. Il génère son propre signal Wi-Fi (aucunes données mobiles nécessaires) pour se connecter à votre appareil intelligent, ainsi vous pouvez lancer jusqu'à 100 m / 330 pi et être sûr(e) d'avoir une connectivité fiable.

EXCELLENTE SÉPARATION DES CIBLES

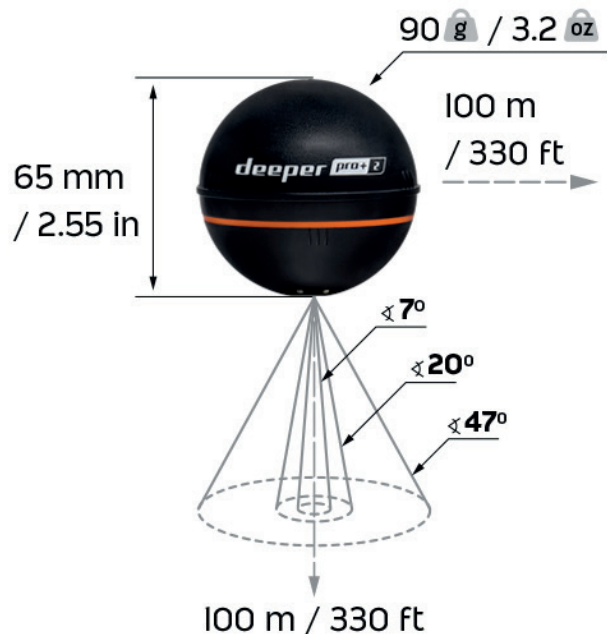
Avec une séparation des cibles de 1 cm / 0,4 po (faisceau restreint) et de 2,4 cm / 1 po (faisceau grand angle et moyen), vous serez en mesure

de localiser facilement les espèces cibles et de suivre même le plus petit leurre lorsque vous pratiquez la pêche verticale (jig). (wide and mid beams), you'll be able to easily pinpoint target species and track even the tiniest lure when vertical jigging.

GPS INTÉGRÉ

Créez des cartes de lacs depuis la rive, le quai ou la berge. Il vous suffit de le lancer et de le ramener pour commencer à cartographier un plan d'eau. Vos cartes sont automatiquement enregistrées dans Fish Deeper™ et accessibles depuis n'importe quel appareil.

deeper **pro+ 2**





POURQUOI DEEPER ?

Nous sommes des pionniers dans le domaine de la technologie de sondeur intelligent et lançable. Depuis la sortie de notre premier sondeur intelligent en 2013, nous n'avons fait que progresser et avancer, nous mettant constamment au défi d'innover davantage et de tout mieux faire. Nos sondeurs sont de qualité supérieure, conçus et fabriqués en Europe, avec un service client disponible 24 h/24 et 7 j/7. Nos pêcheurs sont toujours notre priorité.

TRÈS POLYVALENT. Différents modes de pêche pour des types de pêche spécifiques. Utilisez-le en bateau / kayak, depuis le rivage / la rive et même pour la pêche sur glace avec son affichage de flasher traditionnel. Pêchez en été ou en hiver, de jour comme de nuit. Un sondeur adapté à tout.

FACILE À TRANSPORTER. Sans fil, petit et léger. Il est plus petit qu'une balle de tennis et ne pèse que 90 g (3,2 oz). Se glisse confortablement dans une trappe, un sac de pêche et même votre poche.

CRÉATION DE CARTES BATHYMÉTRIQUES. Créez vos propres cartes et accédez à tous vos relevés, cartes, points d'intérêt, photos et notes sur l'application ou la plateforme Web Fish Deeper™.

APPLICATION CONVIVIALE. Visualisez la végétation, la structure, les poissons, les courbes de niveau du fond, ainsi que la dureté et la consistance du fond. L'application Fish Deeper™ inclut la température et la profondeur de l'eau, différentes palettes de couleurs pour l'affichage, des icônes optionnelles, des réglages de la sensibilité du sondeur et un flasher de pêche sur glace traditionnel.

LA QUALITÉ UNIQUEMENT. Fabriqué à partir de plastique ABS très durable avec des pièces en titane et un joint en silicone, il est non seulement étanche à l'eau, mais également résistant aux intempéries, et à des températures aussi basses que - 20 °C / - 4 °F.



FISH DEEPER™ PREMIUM

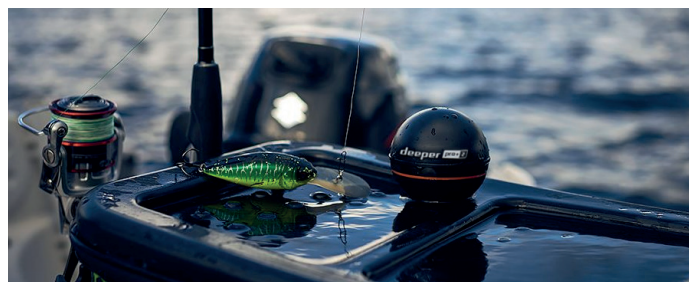
Explorez plus de 50 000 lacs avec Fish Deeper™ Premium. Profitez de 3 mois d'abonnement GRATUITS avec votre PRO+ 2.

maps.fishdeeper.com

QUELLES SONT LES NOUVEAUTÉS ?

Le même excellent produit désormais mis à niveau et amélioré.

3 FRÉQUENCES DE FAISCEAU. Faisceau grand angle de 47° (100 kHz), faisceau moyen de 20° (240 kHz) et faisceau restreint de 7° (675 kHz). Mieux pour la pêche sur glace et en bateau.



BATTERIE À CHARGE RAPIDE DE PLUS LONGUE DURÉE.

Autonomie de jusqu'à 9 heures. Se charge à 80 % en seulement 45 minutes et à 100 % en 75 minutes.

MEILLEURS RELEVÉS DE SONDEUR. Des éléments visuels plus nets et plus clairs, ce qui facilite l'identification de ce que vous recherchez.

PLUS GRANDE PROFONDEUR SONDÉE. Sonde jusqu'à 100 m / 330 pi.



CARACTÉRISTIQUES TECHNIQUES PRODUIT :

Matériaux	boîtier en ABS, pièces en titane
Type de sondeur	3 fréquences
Fréquence (faisceau en cône)	Restreint 675 kHz (angle du cône 7°) Moyen 240 kHz (angle du cône 20°) Grand angle 100 kHz (angle du cône 47°)
Séparation des cibles	1 cm / 0,4 po Faisceau restreint 2,4 cm / 1 po Faisceau moyen 2,4 cm / 1 po Faisceau grand angle
Profondeur min à max	15 cm à 100 m / 6 po à 330 pi
Vitesse de balayage	jusqu'à 15/seconde
Modes du sondeur	Standard, Bateau, Pêche sur glace, Rivage GPS
Capteur de température	Capteur de température de surface de l'eau en degrés Celsius / Fahrenheit
Température de fonctionnement	- 20 °C à 40 °C / - 4 °F à 104 °F
GNSS (systèmes de positionnement global pris en charge)	GPS, GLONASS, Galileo, BeiDou, QZSS
Autonomie	Up to 9 hours
Technologie de chargement	Chargement rapide 80 % en 45 min. 100 % en 75 min.
Batterie interne	Li-Ion, 3,7 V Rechargeable, 950 mAh
Adaptateur secteur (non inclus)	Entrée 110 V / 220 V. Sortie Micro USB, 5 V 2 A
Connectivité	Wi-Fi
Portée de connexion	connexion stable jusqu'à 100 m / 330 pi
Couleur	Noir
Contenu de l'emballage	Sondeur PRO+ 2 Câble USB Pochette en néoprène Boulons de fixation x 2 Guide pratique Règlement de sécurité

CARACTÉRISTIQUES LOGISTIQUES DU PRODUIT :

Modèle	DP5H10S10
EAN	4779032950701
Dimensions du produit	65 mm / 2,55 po de diamètre
Poids du produit	90 g / 3,2 oz
Dimensions de l'emballage	150 x 135 x 73 mm / 5,9 x 5,32 x 2,87 po
Poids de l'emballage	350 g / 12,4 oz
QTÉ par conditionnement multiple	32
Poids du conditionnement multiple	12 kg / 26,5 lb (théorique)
Dimensions du conditionnement multiple	32 x 55 x 32 cm / 12,6 x 21,7 x 12,6 po
Code douanier harmonisé	9014800000
Pays d'origine	Conçu et fabriqué en Lituanie (UE)

EN SAVOIR PLUS SUR LE SONDEUR INTELLIGENT DEEPER PRO+ 2



Découvrez-le en action sur notre chaîne YouTube

www.youtube.com/buydeeper



Obtenez des conseils et toute l'actualité sur notre page Facebook

www.facebook.com/deepersonar



Retrouvez toutes les informations sur les produits, des avis et des comparaisons sur notre site

www.deepersonar.com